

Macro photographie en plongée souterraine

JM Machefert



Macro Photographie



On peut le faire !

Pour de la macro photo avec des gros grossissements (concrétion ci-joint, taille réelle: 30x20mm), c'est préférable de préparer son appareil uniquement pour faire de la macro et ne pas essayer de faire des photos d'ambiances en même temps.

La méthode est expliquée dans la page suivante

Si on se contente de faire des petits grossissements , du type des poissons ci contre, on peut utiliser un grand angle (20mm par exemple) avec un seul flash comme pour les photos d'ambiance.

Macro Photographie

méthodes pour les forts grossissements



Éclairage : Le plus simple consiste à éclairer avec un phare puissant (genre phare vidéo LED ou HiD) et à ne pas utiliser de flash.

Appareil et objectif: un reflex avec objectif macro (ou lentille sur l'objectif) c'est idéal. Des focales de 50 à 100mm sont très bien et permettent d'avoir une certaine distance entre l'objectif et le sujet. Sinon le mode macro d'un compact ça marche.

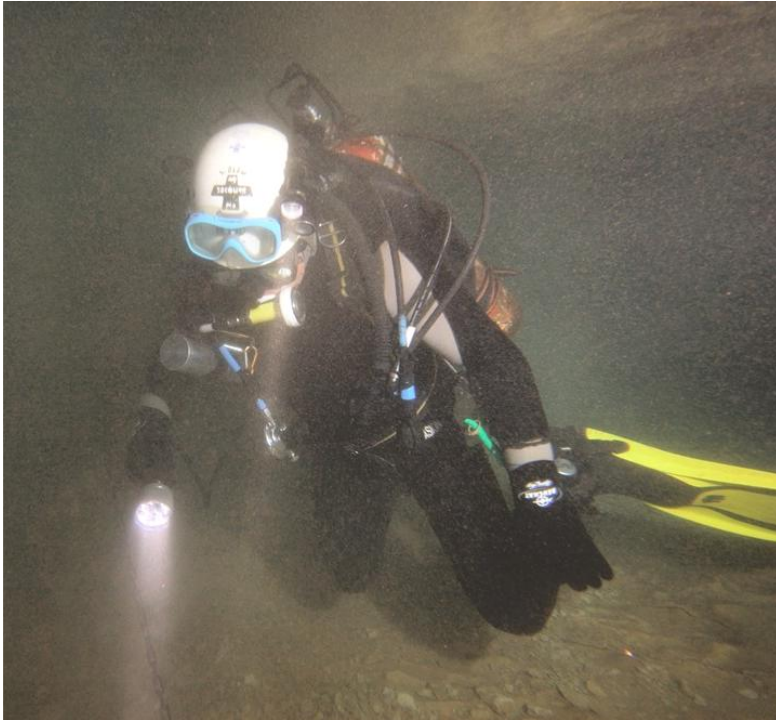
Réglages: pour une fois comme on a de la lumière (à condition d'utiliser un phare et non pas un flash) on peut utiliser l'autofocus et c'est même recommandé.

Si on n'a pas d'autofocus (ou si on utilise un flash) il faut faire une pige ou un cadre à la distance appareil-sujet comme ce qui existait avec le système nikonos. Pour faire la photo on met le sujet dans le plan du cadre et c'est normalement net



Macro Photographie

méthodes d'éclairage pour les forts grossissements



· Méthode d'éclairage avec un phare puissant :

on peut tenir l'éclairage avec la main gauche et l'appareil de la main droite ou bien fixer l'éclairage sur un bras de flash pour l'amener assez prêt de ce que l'on veut photographier.

Les éclairages à LED avec 10% de LED rouges (genre [Hartenberger](#)) donnent de très bon résultats

· Avec un éclairage suffisant, on est dans les mêmes conditions que la macro « terrestre » .

Macro Photographie

méthodes pour les forts grossissements



Modes de prise de vue: on peut bien sur utiliser le mode manuel (M) mais les modes priorité au diaphragme (A) ou priorité à la vitesse (S) conviennent très bien .

En général j'utilise priorité à la vitesse avec une vitesse de 1/125^{ème} ce qui permet d'éviter de bouger .

Si on photographie des sujets « profonds » on peut utiliser le mode A.

Ces 2 modes peuvent aussi être utilisés avec un flash ttl.

Remarque: Avec un flash en mode manuel il faut de préférence fermer beaucoup le diaphragme (11 à 16) et adapter la vitesse pour avoir une photo correcte.



Macro Photographie

méthodes pour les forts grossissements



Mode d' auto focus : (uniquement avec une source d'éclairage continue)

Pour être sûr de prendre la photo chaque fois que j'appuie sur le déclencheur, je préfère utiliser le mode servo AF continu (mode C pour Nikon et AI pour Canon) . Dans le mode C l'appareil photo focalise en continu dès que le déclencheur est appuyé à mi course. On a toujours la chance de prendre une image nette, alors que dans le mode S (One shot AF pour Canon) l'image n'est prise que quand la focalisation est détectée parfaite. Avec des sujets difficiles vous pouvez être bloqués sans pouvoir prendre la photo. Cela ne présente aucun avantage en photo numérique.

